

SQUARO Duo (šestibhanná 1900 x 800) Quarry®

€ bez DPH

Součástí dodávky:

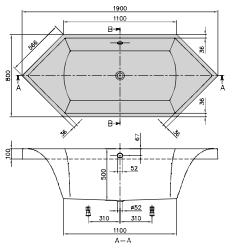
Včetně noh (samolepících), nastavitelné od 130 do 180 mm

Není součástí dodávky:

Prodloužený odpad a přepad nulový

Technické informace:

Při montáži do rohu číni délka ramene 1344 mm.



Quarry®

h = Montážní výška (až k okrajům)	
Vana	555 - 605
Hydromasážní systém	580 - 620

Objednávací číslo	Popis	Rozměry d x š	Rozměry dna d x š	Hloubka	Obsah (l) vč. 1 osoby	Váha kg	01_96
UBQ 190 SQR 6V-XX	Squaro	1900 x 800	1100 x 500	500	185	50,9	1.902,-

Příslušenství k vanám:

Objednávací číslo	Popis	Cena
U90950461	Vhodná odpadová a přepadová armatura (sifon), pochromováno	202,-
UCCON0475	Přerušení potrubí (speciální zařízení proti zpětnému toku), vč. přípojek	247,-
U90600361	Multiplex Trio, pochromováno	462,-
U90600461	Multiplex Trio, vč. speciálního zpětného ventilu, pochromováno	753,-
U90170061	Madla, 1 pár = 2 madla, pochromováno	248,-
U906100XX	Multi funkční podhlavník, pěnová hmota, 240 x 150 x 50 mm, dodává se v barvách Bali, Peru a Anthracite	99,-

Namontované volitelné příslušenství k vanám v kombinaci s:

Objednávkový formulář viz výklopná strana vpravo	pouze vana	Airpools		Hydropools		Combi-pools		Special Combi-pools	
TouchLight barevné	806,-	AE	AC	HE	HC	CE	CC	IP	AP
	○	-	-	-	-	-	-	-	-

Masážní systémy

Objednávací číslo	Popis	Airpools		Hydropools		Combi-pools		Special Combi-pools	
U_ 190 SQR 6A ½ V XX	Cena za hydromasážní systém včetně vany	3.892,-	4.352,-	3.992,-	5.592,-	5.092,-	6.692,-	7.692,-	10.892,-
U_ 190 SQR 6B ½ V XX	Cena za hydromasážní systém včetně vany, vč. armatury Multiplex Trio	4.238,-	4.698,-	4.338,-	5.938,-	5.438,-	7.038,-	8.038,-	11.238,-

U těchto hydromasážních systémů přesahuje technické zařízení obrys vany:

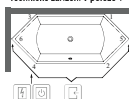
Technické zařízení v poloze 1	Stěna 3-6	-	-	-	-	-	-	-	+60
Technické zařízení v poloze 2	Stěna 1-5	-	-	-	-	-	-	-	+60
Technické zařízení v poloze 2	Stěna 2-5	-	-	-	-	-	-	-	+60

Za _ v čísle výrobku dosadíte kód hydromasážní vany.

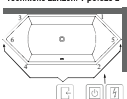
½ v čísle výrobku nahradíte požadovaným umístěním technického zařízení (1 = technické zařízení v poloze 1, 2 = technické zařízení v poloze 2). Trysky pro oblast zad se nacházejí na straně technické instalace.

Další možnosti a příslušenství vyberte v objednávkovém formuláři (viz výklopná strana vpravo)

Technické zařízení v poloze 1



Technické zařízení v poloze 2



- Přístup přes
- Spínací skříňka
- Ovládání na okrajích vany

XX = dosadíte kód vany

Další informace o barvách jsou uvedeny na stránce na začátku katalógu.

Další informace o hydromasážních systémech naleznete na stránce 579.