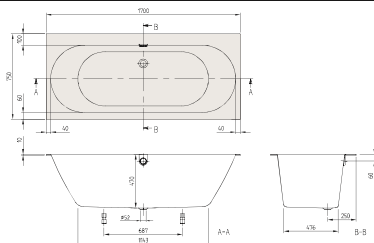


OBERON 2.0 Duo (obdelníková 1700 x 750) Quarry®

€ bez DPH

Součást dodávky:

Prodloužený odpad a přepad je standardní součástí dodávky (dodáváno s bílými i chromovanými kryčkami).
Pro vany v barvě staré bílé (96) doporučujeme použití chromovanou odtokovou a přepadovou soupravu.
Včetně rohů (samolepicích), nastavitelné od 130 do 180 mm



Quarry®

h=Montážní výška (až k okraji)

Vana	605 - 645
Hydromasážní systém	638 - 651
UNITED bez systému	610 - 610
UNITED vč. systému	610 - 610
Profibox 2.0 bez systému	625 - 625
Profibox 2.0 vč. systému	625 - 625

Objednávací číslo	Popis	Rozměry d x š	Rozměry dna d x š	Hloubka	Obsah (l) vč. 1 osoby	Váha kg	01_96
UBQ 170 OBR 2DV-XX	Oberon 2.0	1700 x 750	1143 x 476	470	168	42,1	1.291,-

Objednávací číslo	Popis	Cena
Příslušenství k vanám:		
UCCON0475	Přerušení potrubí (speciální zařízení proti zpětnému toku), vč. připojek	247,-
UPCON0136	Napouštění vody, integrované v přepadu, maximální průtok: 20 l/min	366,-
U90179061	Madla, 1 pár = 2 madla, pochromováno	248,-
U906190XX	Multifunkční podhlavník, pěnová hmota, 240 x 150 x 50 mm, dodává se v barvách Bali, Peru a Anthracite	99,-

Namontované volitelné příslušenství k vanám v kombinaci s:		Airpools		Hydropools		Combi-pools		Special Combi-pools	
Objednávkový formulář viz výklopná strana vpravo	pouze vana	AE	AC	HE	HC	CE	CC	IP	AP
UNITED, volné stojící	2.307,-	o	o	o	o	o	o	o	o
UNITED, do rohu	1.694,-	o	o	o	o	o	o	o	o
Profibox 2.0, do výklenku	859,-	o	o	o	o	o	o	o	o
Profibox 2.0, do rohu	1.031,-	o	o	o	o	o	o	o	o
TouchLight barevné	806,-	o	o	o	o	o	o	o	o

Masážní systémy		Airpools		Hydropools		Combi-pools		Special Combi-pools	
Objednávací číslo	Popis	AE	AC	HE	HC	CE	CC	IP	AP
U... 170 OBR 2A 1/2 V XX	Cena za hydromasážní systém včetně vany	3.281,-	3.741,-	3.381,-	4.981,-	4.481,-	6.081,-	7.081,-	10.281,-
U... 170 OBR 2B 1/2 V XX	Cena za hydromasážní systém včetně vany, vč. armatury Multiplex Trio	3.627,-	4.087,-	3.727,-	5.327,-	4.827,-	6.427,-	7.427,-	10.627,-

U těchto hydromasážních systémů přeusazuje technické zařízení obnys vany:

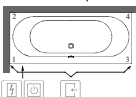
Technické zařízení v poloze 1	Stěna 2-4	-	-	-	-	-	-	-	+10
Technické zařízení v poloze 2	Stěna 2-4	-	-	-	-	-	-	-	+10

Za ... v čísle výrobku dosadíte kód hydromasážní vany:

1/2 v čísle výrobku nahraďte požadovaným umístěním technického zařízení (1 = technické zařízení v poloze 1, 2 = technické zařízení v poloze 2). Trysky pro oblast zad se nacházejí na straně technické instalace.

Další možnosti a příslušenství vyberte v objednávkovém formuláři (viz výklopná strana vpravo)

Technické zařízení v poloze 1



Technické zařízení v poloze 2



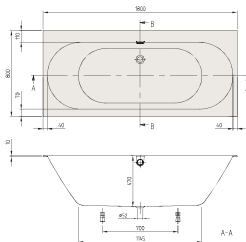
- Přístup přes
- Spínací skříňka
- Ovládání na okraji vany

OBERON 2.0 Duo (obdelníková 1800 x 800) Quarry®

€ bez DPH

Součást dodávky:

Prodloužený odpad a přepad je standardní součástí dodávky (dodáváno s bílými i chromovanými kryčkami).
Pro vany v barvě staré bílé (96) doporučujeme použití chromovanou odtokovou a přepadovou soupravu.
Včetně roh (samolepicích), nastavitelné od 130 do 180 mm



Quarry®

h=Montážní výška (až k okraji)

Vana	605 - 645
Hydromasážní systém	638 - 651
UNITED bez systému	610 - 610
UNITED vč. systému	610 - 610
Profibox 2.0 bez systému	625 - 625
Profibox 2.0 vč. systému	625 - 625

Objednávací číslo	Popis	Rozměry d x š	Rozměry dna d x š	Hloubka	Obsah (l) vč. 1 osoby	Váha kg	01_96
UBQ 180 OBR 2DV-XX	Oberon 2.0	1800 x 800	1145 x 506	470	190	43,8	1.459,-

Příslušenství k vanám:

Objednávací číslo	Popis	Cena
UCCON0475	Přerušení potrubí (speciální zařízení proti zpětnému toku), vč. připojek	247,-
UPCON0136	Napouštění vody, integrované v přepadu, maximální průtok: 20 l/min	366,-
U90179061	Madla, 1 pár = 2 madla, pochromováno	248,-
U906190XX	Multifunkční podhlavník, pěnová hmota, 240 x 150 x 50 mm, dodává se v barvách Bali, Peru a Anthracite	99,-

Namontované volitelné příslušenství k vanám v kombinaci s:

Objednávkový formulář viz výklopná strana vpravo	pouze vana	Airpools		Hydropools		Combi-pools		Special Combi-pools	
		AE	AC	HE	HC	CE	CC	IP	AP
UNITED, volně stojící	2.307,-	○	○	○	○	○	○	○	○
UNITED, do rohu	1.694,-	○	○	○	○	○	○	○	○
Profibox 2.0, do výklenku	859,-	○	○	○	○	○	○	○	○
Profibox 2.0, do rohu	1.031,-	○	○	○	○	○	○	○	○
TouchLight barevné	806,-	○	○	○	○	○	○	○	○

Masážní systémy

Objednávací číslo	Popis	Airpools		Hydropools		Combi-pools		Special Combi-pools	
		AE	AC	HE	HC	CE	CC	IP	AP
U_ 180 OBR 2A 1/2 V XX	Cena za hydromasážní systém včetně vany	3.449,-	3.909,-	3.549,-	5.149,-	4.649,-	6.249,-	7.249,-	10.449,-
U_ 180 OBR 2B 1/2 V XX	Cena za hydromasážní systém včetně vany, vč. armatury Multiplex Trio	3.795,-	4.255,-	3.895,-	5.495,-	4.995,-	6.595,-	7.595,-	10.795,-

U těchto hydromasážních systémů přeusazuje technické zařízení obnys vany:

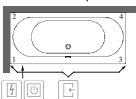
Technické zařízení v poloze 1	Stěna 2-4	-	-	-	-	-	-	-	+10
Technické zařízení v poloze 2	Stěna 2-4	-	-	-	-	-	-	-	+10

Za ... v čísle výrobku dosadíte kód hydromasážní vany:

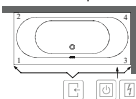
1/2 v čísle výrobku nahradíte požadovaným umístěním technického zařízení (1 = technické zařízení v poloze 1, 2 = technické zařízení v poloze 2). Trysky pro oblast zad se nacházejí na straně technické instalace.




Další možnosti a příslušenství vyberte v objednávkovém formuláři (viz výklopná strana vpravo)

Technické zařízení v poloze 1



Technické zařízení v poloze 2



-  Přístup přes
-  Spínací skříňka
-  Ovládání na okraji vany