

OBERON Duo (obdelníková 1900 x 900) Quarry®

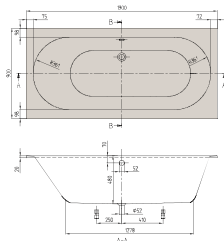
€ bez DPH

Součástí dodávky:

Včetně noh (samolepících), nastavitelné od 130 do 180 mm

Není součástí dodávky:

Proloužený odpad a přepad nulový



Quarry®

h = Montážní výška (až k okraji)	
Vana	615 - 665
Hydromasážní systém	640 - 670
UNITED bez systému	610 - 610
UNITED vč. systému	610 - 610
Profibox 2.0 bez systému	585 - 585
Profibox 2.0 vč. systému	625 - 625

Objednací číslo	Popis	Rozměry d x š	Rozměry dna d x š	Hloubka	Obsah (l) vč. 1 osoby	Váha kg	01_96
UBQ 199 OBE 2V-XX	Oberon	1900 x 900	1280 x 510	480	218	46,6	1.428,-

Příslušenství k vanám:

Objednací číslo	Popis	Cena
U90950461	Vhodná odpadová a přepáková armatura (sifon), chromováno	202,-
UCCON0475	Přerušení potrubí (speciální zařízení proti zpětnému toku), vč. přípojek	247,-
U90600361	Multiplex Trio, chromováno	462,-
U90600461	Multiplex Trio, vč. speciálního zpětného ventilu, chromováno	753,-
U90170061	Madia, 1 pár = 2 madia, chromováno	248,-
U906100XX	Multi funkční podhlavník, pěnová hmota, 240 x 150 x 50 mm, dodává se v barvách Bali, Peru a Anthracite	99,-

Namontované volitelné příslušenství k vanám v kombinaci s:

Objednávkový formulář viz výklopná strana vpravo	pouze vana	Airpools		Hydropools		Combi-pools		Special Combi-pools	
		AE	AC	HE	HC	CE	CC	IP	AP
UNITED, volně stojící	2.307,-	○	-	-	-	-	-	-	-
UNITED, do rohu	1.694,-	○	○	○	○	○	○	○	○
Profibox 2.0, do výklenku	859,-	○	○	○	○	○	○	○	○
Profibox 2.0, do rohu	1.031,-	○	○	○	○	○	○	○	○
TouchLight barevné	806,-	○	-	-	-	-	-	-	-

Masážní systémy

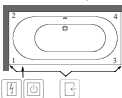
Objednací číslo	Popis	Airpools		Hydropools		Combi-pools		Special Combi-pools	
		AE	AC	HE	HC	CE	CC	IP	AP
U _ 199 OBE 2A 1/2 V XX	Cena za hydromasážní systém včetně vany	3.418,-	3.878,-	3.518,-	5.118,-	4.618,-	6.218,-	7.218,-	10.418,-
U _ 199 OBE 2B 1/2 V XX	Cena za hydromasážní systém včetně vany, vč. armatury Multiplex Trio	3.764,-	4.224,-	3.864,-	5.464,-	4.964,-	6.564,-	7.564,-	10.764,-

Za ... v čísle výrobku dosahuje kód hydromasážní vany.

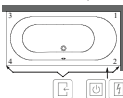
1/2 v čísle výrobku nahraďte požadovaným umístěním technického zařízení (1 = technické zařízení v poloze 1, 2 = technické zařízení v poloze 2). Trysky pro oblast zad se nacházejí na straně technické instalace.

Další možnosti a příslušenství vyberte v objednávkovém formuláři (viz výklopná strana vpravo)

Technické zařízení v poloze 1



Technické zařízení v poloze 2



- Přístup přes
- Spínací skříňka
- Ovládní na okrajích vany