

# OBERON Solo (obdelníková 1600 x 750) Quarry®

€ bez DPH

Součástí dodávky:

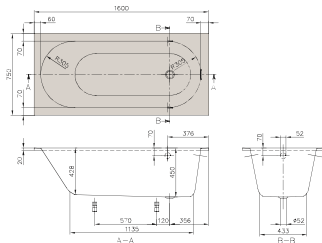
Včetně noh (samolepících), nastavitelné od 130 do 180 mm

Není součástí dodávky:

Prodloužený odpad a přepad nulový

Technické informace:

Přepad možný na 3 stranách. Pilka (pro vyznění přepadového otvoru) součástí dodávky.



Quarry®

h = Montážní výška (až k okrajům)	
Vana	585 - 635
Hydromasážní systém	610 - 650
Profibox 2.0 bez systému	585 - 585
Profibox 2.0 vč. systému	625 - 625

Objednávací číslo	Popis	Rozměry d x š	Rozměry dna d x š	Hloubka	Obsah (l) vč. 1 osoby	Váha kg	01_96
UBQ 160 OBE 2V-XX	Oberon	1600 x 750	1140 x 430	450	125	36,00	1.009..

Průslušenství k vanám:

Objednávací číslo	Popis	Cena
U90950461	Vhodná odpadová a přepadová armatura (sifon), pochromováno	202,-
UCCON0475	Přerušení potrubí (speciální zařízení proti zpětnému toku), vč. přípojek	247,-
U90600361	Multiplex Trio, pochromováno	462,-
U90600461	Multiplex Trio, vč. speciálního zpětného ventilu, pochromováno	753,-
U90170061	Madla, 1 pár = 2 madla, pochromováno	248,-
U906100XX	Multi funkční podhlavník, pěnová hmota, 240 x 150 x 50 mm, dodává se v barvách Bali, Peru a Anthracite	99,-

Namontované volitelné průslušenství k vanám v kombinaci s:

Objednávkový formulář viz výklopná strana vpravo	pouze vana	Airpools		Hydropools		Combi-pools		Special Combi-pools	
		AE	AC	HE	HC	CE	CC	IP	AP
Profibox 2.0, do výklenku	859,-	○	○	○	○	○	○	○	-
Profibox 2.0, do rohu	1.031,-	○	○	○	○	○	○	○	-
TouchLight barevné	806,-	○	-	-	-	-	-	-	-

Masážní systémy

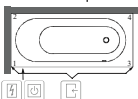
Objednávací číslo	Popis	Airpools		Hydropools		Combi-pools		Special Combi-pools	
		AE	AC	HE	HC	CE	CC	IP	AP
U 160 OBE 2A ½ V XX	Cena za hydromasážní systém včetně vany	2.999,-	3.459,-	3.099,-	4.699,-	4.199,-	5.799,-	6.799,-	9.999,-
U _ _ 160 OBE 2B ½ V XX	Cena za hydromasážní systém včetně vany, vč. armatury Multiplex Trio	3.345,-	3.805,-	3.445,-	5.045,-	4.545,-	6.145,-	7.145,-	10.345,-

Za \_ \_ v čísle výrobku dosadíte kód hydromasážní vany.

½ v čísle výrobku nahraďte požadovaným umístěním technického zařízení (1 = technické zařízení v poloze 1, 2 = technické zařízení v poloze 2). Trysky pro oblast zad se nacházejí na straně technické instalace.

Další možnosti a průslušenství vyberte v objednávkovém formuláři (viz výklopná strana vpravo)

Technické zařízení v poloze 1



Technické zařízení v poloze 2



- Přístup přes
- Spínací skříňka
- Ovládání na okrajích vany

# OBERON Solo (obdelníková 1700 x 700) Quarry®

€ bez DPH

Součástí dodávky:

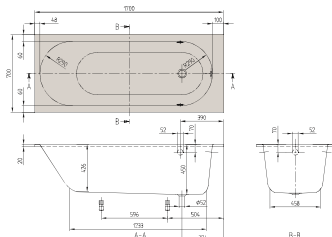
Včetně noh (samolepicích), nastavitelné od 130 do 180 mm

Není součástí dodávky:

Proloužený odpad a přepad nulový

Technické informace:

Přepad možný na 3 stranách. Pilka (pro vyznění přepadového otvoru) součástí dodávky.



Quarry®

h = Montážní výška (až k okraji)

Vana	585 - 635
Hydromasážní systém	610 - 650
UNITED bez systému	610 - 610
UNITED vč. systému	610 - 610
Profibox 2.0 bez systému	585 - 585
Profibox 2.0 vč. systému	625 - 625

Objednávací číslo	Popis	Rozměry d x š	Rozměry dna d x š	Hloubka	Obsah (l) vč. 1 osoby	Váha kg	01_96
UBQ 177 OBE 2V-XX	Oberon	1700 x 700	1230 x 460	450	135	39,8	1.009..

Příslušenství k vanám:

Objednávací číslo	Popis	Cena
U90950461	Vhodná odpadová a přepadová armatura (sifon), pochromováno	202,-
UCCON0475	Přerušení potrubí (speciální zařízení proti zpětnému toku), vč. přípojek	247,-
U90600361	Multiplex Trio, pochromováno	462,-
U90600461	Multiplex Trio, vč. speciálního zpětného ventilu, pochromováno	753,-
U906100XX	Multifunkční podhlavík, pěnová hmota, 240 x 150 x 50 mm, dodává se v barvách Bali, Peru a Anthracite	99,-

Namontované volitelné příslušenství k vanám v kombinaci s:

Objednávkový formulář viz výklopná strana vpravo	pouze vana	Airpools		Hydropools		Combipools		Special Combipools	
		AE	AC	HE	HC	CE	CC	IP	AP
UNITED, volně stojící	2.307,-	-	-	-	-	-	-	-	-
UNITED, do rohu	1.694,-	o	o	o	o	o	o	-	-
Profibox 2.0, do výklenku	859,-	o	o	o	o	o	o	-	-
Profibox 2.0, do rohu	1.031,-	o	o	o	o	o	o	-	-
TouchLight barevné	806,-	-	-	-	-	-	-	-	-

Masážní systém

Objednávací číslo	Popis	Airpools		Hydropools		Combipools		Special Combipools	
		AE	AC	HE	HC	CE	CC	IP	AP
U_ 177 OBE 2A ¼ V XX	Cena za hydromasážní systém včetně vany	2.999,-	3.459,-	3.099,-	4.699,-	4.199,-	5.799,-	6.799,-	9.999,-
U_ 177 OBE 2B ¼ V XX	Cena za hydromasážní systém včetně vany, vč. armatury Multiplex Trio	3.345,-	3.805,-	3.445,-	5.045,-	4.545,-	6.145,-	7.145,-	10.345,-

U těchto hydromasážních systémů přesahuje technické zařízení obrys vany:

Technické zařízení v poloze 1	Stěna 1-3	-	-	-	-	-	-	+15	+30
Technické zařízení v poloze 2	Stěna 2-4	-	-	-	-	-	-	+15	+30
Technické zařízení v poloze 1	Stěna 1-3	-	-	-	-	-	-	+15	+30
Technické zařízení v poloze 2	Stěna 2-4	-	-	-	-	-	-	+15	+30

Za ... v čísle výrobku dosadíte kód hydromasážní vany.

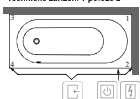
¼ v čísle výrobku nahradíte požadovaným umístěním technického zařízení (1 = technické zařízení v poloze 1, 2 = technické zařízení v poloze 2). Trysky pro oblast zad se nacházejí na straně technické instalace.

Další možnosti a příslušenství vyberte v objednávkovém formuláři (viz výklopná strana vpravo)

Technické zařízení v poloze 1



Technické zařízení v poloze 2



- Přístup ptes
- Spínací skříňka
- Ovládání na okrají vany

XX = dosadíte kód barvy

Další informace o barvách jsou uvedeny na stránce na začátku katalógu.

Další informace o hydromasážních systémech naleznete na stránce 579.

# OBERON Solo (obdelníková 1700 x 750) Quarry®

€ bez DPH

Součástí dodávky:

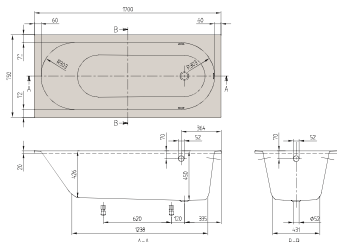
Včetně noh (samolepicích), nastavitelné od 130 do 180 mm

Není součástí dodávky:

Proloužený odpad a přepad nulový

Technické informace:

Přepad možný na 3 stranách. Pilka (pro vyzrcení přepadového otvoru) součástí dodávky.



Quarry®

h = Montážní výška (až k okraji)	
Vana	585 - 635
Hydromasážní systém	610 - 650
UNITED bez systému	610 - 610
UNITED vč. systému	610 - 610
Profibox 2.0 bez systému	585 - 585
Profibox 2.0 vč. systému	625 - 625

Objednací číslo	Popis	Rozměry d x š	Rozměry dna d x š	Hloubka	Obsah (l) vč. 1 osoby	Váha kg	01_96
UBQ 170 OBE 2V-XX	Oberon	1700 x 750	1240 x 440	450	135	42,1	1.017,...

Příslušenství k vanám:

Objednací číslo	Popis	Cena
U90950461	Vhodná odpadová a přepadová armatura (sifon), pochromováno	202,-
UCCON0475	Přerušení potrubí (speciální zařízení proti zpětnému toku), vč. přípojek	247,-
U90600361	Multiplex Trio, pochromováno	462,-
U90600461	Multiplex Trio, vč. speciálního zpětného ventilu, pochromováno	753,-
U90170061	Mada, 1 pár = 2 mada, pochromováno	248,-
U906100XX	Multičinný podhlavník, pěnová hmota, 240 x 150 x 50 mm, dodává se v barvách Bali, Peru a Anthracite	99,-

Namontované volitelné příslušenství k vanám v kombinaci s:  
Objednávkový formulář viz výklopná strana vpravo

	pouze vana	Airpools		Hydropools		Combipools		Special Combipools	
		AE	AC	HE	HC	CE	CC	IP	AP
UNITED, volné stojící	2.307,-	o	-	-	-	-	-	-	-
UNITED, do rohu	1.694,-	o	o	o	o	o	o	o	-
Profibox 2.0, do výklenku	859,-	o	o	o	o	o	o	o	-
Profibox 2.0, do rohu	1.031,-	o	o	o	o	o	o	o	-
Touch.light barevné	806,-	o	-	-	-	-	-	-	-

Masážní systémy

Objednací číslo	Popis	Airpools		Hydropools		Combipools		Special Combipools	
		AE	AC	HE	HC	CE	CC	IP	AP
U_ 170 OBE 2A 1/2 V XX	Cena za hydromasážní systém včetně vany	3.007,-	3.467,-	3.107,-	4.707,-	4.207,-	5.807,-	6.807,-	10.007,-
U_ 170 OBE 2B 1/2 V XX	Cena za hydromasážní systém včetně vany, vč. armatury Multiplex Trio	3.353,-	3.813,-	3.453,-	5.053,-	4.553,-	6.153,-	7.153,-	10.353,-

U těchto hydromasážních systémů přesahuje technické zařízení obrys vany:

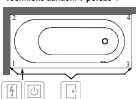
Technické zařízení v poloze 1	Stěna 1-3	-	-	-	-	-	-	-	+10
		Stěna 2-4	-	-	-	-	-	-	-
Stěna 3-4	-	-	-	-	-	-	-	+20	
Technické zařízení v poloze 2	Stěna 1-3	-	-	-	-	-	-	-	+10
	Stěna 2-4	-	-	-	-	-	-	-	+10
	Stěna 3-4	-	-	-	-	-	-	-	+20

Za ... v čísle výrobku dosadíte kód hydromasážní vany.

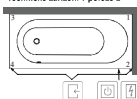
1/2 v čísle výrobku nahradíte požadovaným umístěním technického zařízení (1 = technické zařízení v poloze 1, 2 = technické zařízení v poloze 2). Trysky pro oblast zad se nacházejí na straně technické instalace.

Další možnosti a příslušenství vyberte v objednávkovém formuláři (viz výklopná strana vpravo)

Technické zařízení v poloze 1



Technické zařízení v poloze 2



- Přístup přes
- Spínací skříňka
- Ovládání na okraji vany

**OBERON** Solo (obdelníková 1800 x 800) Quarry®

€ bez DPH

Součástí dodávky:

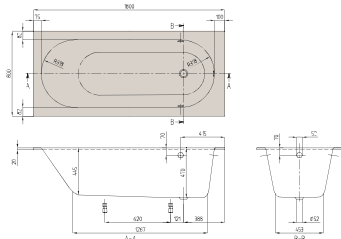
Včetně noh (samolepících), nastavitelné od 130 do 180 mm

Není součástí dodávky:

Prodloužený odpad a přepad nulový

Technické informace:

Přepad možný na 3 stranách. Pilka (pro vyznění přepadového otvoru) součástí dodávky.



Quarry®

h = Montážní výška (až k okraji)	
Vana	605 - 655
Hydromasážní systém	630 - 670
UNITED bez systému	610 - 610
UNITED vč. systému	610 - 610
Profibox 2.0 bez systému	585 - 585
Profibox 2.0 vč. systému	625 - 625

Objednávací číslo	Popis	Rozměry d x š	Rozměry dna d x š	Hloubka	Obsah (l) vč. 1 osoby	Váha kg	01_96
UBQ 180 OBE 2V-XX	Oberon	1800 x 800	1270 x 460	470	175	43,6	1.326,...

Příslušenství k vanám:

Objednávací číslo	Popis	Cena
U90950461	Vhodná odpadová a přepadová armatura (sifon), pochromováno	202,-
UCCON0475	Přerušení potrubí (speciální zařízení proti zpětnému toku), vč. přípojek	247,-
U90600361	Multiplex Trio, pochromováno	462,-
U90600461	Multiplex Trio, vč. speciálního zpětného ventilu, pochromováno	753,-
U90170061	Madla, 1 pár = 2 madla, pochromováno	248,-
U906100XX	Multi funkční podhlavník, pěnová hmota, 240 x 150 x 50 mm, dodává se v barvách Bali, Peru a Anthracite	99,-

Namontované volitelné příslušenství k vanám v kombinaci s:

Objednávkový formulář viz výklopná strana vpravo	pouze vana	Airpools		Hydropools		Combipools		Special Combipools	
		AE	AC	HE	HC	CE	CC	IP	AP
UNITED, volně stojící	2.307,-	o	-	-	-	-	-	-	-
UNITED, do rohu	1.694,-	o	o	o	o	o	o	o	o
Profibox 2.0, do výklenku	859,-	o	o	o	o	o	o	o	o
Profibox 2.0, do rohu	1.031,-	o	o	o	o	o	o	o	o
Touch.light barevné	806,-	o	-	-	-	-	-	-	-

Masážní systémy

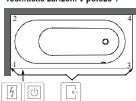
Objednávací číslo	Popis	Airpools		Hydropools		Combipools		Special Combipools	
		AE	AC	HE	HC	CE	CC	IP	AP
U_ 180 OBE 2A ½ V XX	Cena za hydromasážní systém včetně vany	3.316,-	3.776,-	3.416,-	5.016,-	4.516,-	6.116,-	7.116,-	10.316,-
U_ 180 OBE 2B ½ V XX	Cena za hydromasážní systém včetně vany, vč. armatury Multiplex Trio	3.662,-	4.122,-	3.762,-	5.362,-	4.862,-	6.462,-	7.462,-	10.662,-

Za \_\_ v čísle výrobku dosadíte kód hydromasážní vany.

½ v čísle výrobku nahraďte požadovaným umístěním technického zařízení (1 = technické zařízení v poloze 1, 2 = technické zařízení v poloze 2). Trysky pro oblast zad se nacházejí na straně technické instalace.

Další možnosti a příslušenství vyberte v objednávkovém formuláři (viz výklopná strana vpravo)

Technické zařízení v poloze 1



Technické zařízení v poloze 2



- Přístup přes
- Spínací skříňka
- Ovládací na okrajích vany

XX = dosadíte kód barvy

Další informace o barvách jsou uvedeny na stránce na začátku katalógu.

Další informace o hydromasážních systémech naleznete na stránce 579.