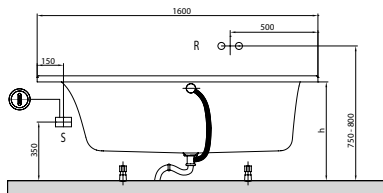
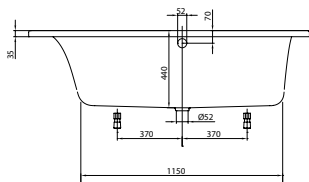
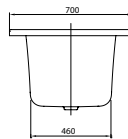
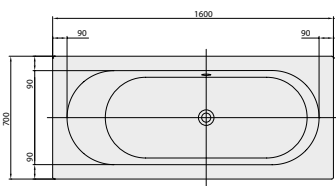


# LOOP & FRIENDS OVAL Duo s oválným vnitřkem (Obdélníková 1600 x 700) akrylátová

Není součástí dodávky:

Sada noh není standardní součástí dodávky.  
Prodloužený odpad a přepad nutný.



R = Příklad pro nástěnnou baterii S = Příklad pro přívod elektrického proudu

**h = Montážní výška (až k okraji)**

Vana	545 - 595
Hydromasážní systém	585 - 625
Multibox bez systému	625 - 625
Multibox vč. systému	625 - 625
Profibox 2.0 bez systému	585 - 585
Profibox 2.0 vč. systému	625 - 625

VANY

Objednávací číslo	Popis	Rozměry d x š	Rozměry dna d x š	Hloubka	Obsah (l) vč. 1 osoby	Váha kg	Cena
<b>UBA 167 LFO 2V-XX</b>	Loop & Friends, Duo, s oválným vnitřkem	1600 x 700	1150 x 460	440	100	19,00	663,-

**Příslušenství k vanám:**

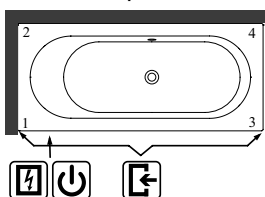
Objednávací číslo	Popis	Cena
<b>U99740000</b>	Nohy pro vany, plastové, pro vany s plochým dnem, nastavitelné od 130 do 180 mm	72,-
<b>U909504</b>	Vhodná odpadová a přepadová armatura (sifon)	182,-
<b>U906003</b>	Multiplex Trio	440,-
<b>U906004</b>	Multiplex Trio, vč. přerušení potrubí	717,-
<b>U901700</b>	Madla, 1 pár = 2 madla	224,-
<b>U906100XX</b>	Multifunkční podhlavník, pěnová hmota, 240 x 150 x 50 mm, dodává se v barvách Bali, Peru a antracitová	94,-

Objednávkový formulář viz výklopná strana vpravo	pouze vana	Airpools		Hydropools		Combipools		Special Combipools	
		AE	AC	HE	HC	CE	CC	IP	AP
Profibox 2.0, do výklenku	750,-	0	0	0	0	0	0	0	0
Profibox 2.0, do rohu	900,-	0	0	0	0	0	0	0	0
Multibox	1.613,-	0	0	0	0	0	0	0	0
TouchLight bílé	650,-	0	-	-	-	-	-	-	-
TouchLight barevné	704,-	0	-	-	-	-	-	-	-

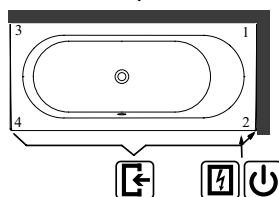
Masážní systémy		Airpools		Hydropools		Combipools		Special Combipools	
Objednávací číslo	Kód masážního systému	AE	AC	HE	HC	CE	CC	IP	AP
<b>U_167 LFO 2A ½ V XX</b>	Cena za hydromasážní systém včetně vany	2.600,-	3.000,-	2.700,-	4.200,-	3.700,-	5.200,-	6.200,-	9.200,-
<b>U_167 LFO 2B ½ V XX</b>	Cena za hydromasážní systém včetně vany, vč. armatury Multiplex Trio	2.916,-	3.316,-	3.016,-	4.516,-	4.016,-	5.516,-	6.516,-	9.516,-

Za \_\_ v čísle výrobku dosadíte kód hydromasážní vany. ½ v čísle výrobku nahradíte požadovaným umístěním technického zařízení (1 = technické zařízení v poloze 1, 2 = technické zařízení v poloze 2)

**Technické zařízení v poloze 1**



**Technické zařízení v poloze 2**



- Přístup přes
- Spínací skříňka
- Ovládání na okraji vany

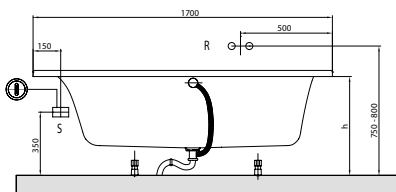
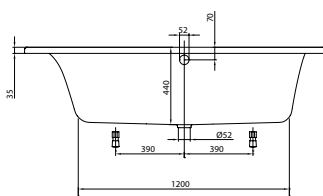
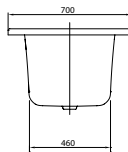
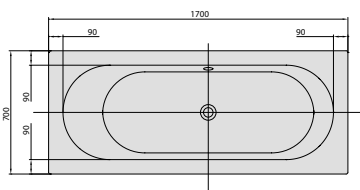
- Ceny jsou uvedeny v EURECH bez DPH.  
- Všechny rozměry jsou v mm

- XX nahradíte kódem barvy  
- Další informace o barvách jsou uvedeny na výklopné straně a na straně 10.  
- Další informace k masážním systémům viz strana 137-140.

# LOOP & FRIENDS OVAL Solo s oválným vnitřkem (Obdélníková 1700 x 700) akrylátová

Není součástí dodávky:

Sada noh není standardní součástí dodávky.  
Prodloužený odpad a přepad nutný.



R = Příklad pro nástěnnou baterii S = Příklad pro přívod elektrického proudu

**h = Montážní výška (až k okraji)**

Vana	545 - 595
Hydromasážní systém	585 - 625
Multibox bez systému	625 - 625
Multibox vč. systému	625 - 625
Profibox 2.0 bez systému	585 - 585
Profibox 2.0 vč. systému	625 - 625

Objednávací číslo	Popis	Rozměry d x š	Rozměry dna d x š	Hloubka	Obsah (l) vč. 1 osoby	Váha kg	Cena
UBA 177 LFO 2V-XX	Loop & Friends, Solo, s oválným vnitřkem	1700 x 700	1200 x 460	440	115	21,00	663,-

Příslušenství k vanám:

Objednávací číslo	Popis	Cena
U99740000	Nohy pro vany, plastové, pro vany s plochým dnem, nastavitelné od 130 do 180 mm	72,-
U909504	Vhodná odpadová a přepadová armatura (sifon)	182,-
U906003	Multiplex Trio	440,-
U906004	Multiplex Trio, vč. přerušení potrubí	717,-
U901700	Madla, 1 pár = 2 madla	224,-
U906100XX	Multifunkční podhlavník, pěnová hmota, 240 x 150 x 50 mm, dodává se v barvách Bali, Peru a antracitová	94,-

Namontované volitelné příslušenství k vanám v kombinaci s:  
Objednávkový formulář viz výklopná strana vpravo

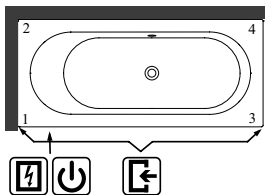
	pouze vana	Airpools		Hydropools		Combipools		Special Combipools	
		AE	AC	HE	HC	CE	CC	IP	AP
Profibox 2.0, do výklenku	750,-	0	0	0	0	0	0	0	0
Profibox 2.0, do rohu	900,-	0	0	0	0	0	0	0	0
Multibox	1.613,-	0	0	0	0	0	0	0	0
TouchLight bílé	650,-	0	-	-	-	-	-	-	-
TouchLight barevné	704,-	0	-	-	-	-	-	-	-

Masážní systémy

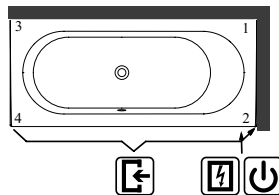
Objednávací číslo	Kód masážního systému	Airpools		Hydropools		Combipools		Special Combipools	
		AE	AC	HE	HC	CE	CC	IP	AP
U_ 177 LFO 2A ½ V XX	Cena za hydromasážní systém včetně vany	2.600,-	3.000,-	2.700,-	4.200,-	3.700,-	5.200,-	6.200,-	9.200,-
U_ 177 LFO 2B ½ V XX	Cena za hydromasážní systém včetně vany, vč. armatury Multiplex Trio	2.916,-	3.316,-	3.016,-	4.516,-	4.016,-	5.516,-	6.516,-	9.516,-

Za \_\_ v čísle výrobku dosadíte kód hydromasážní vany. ½ v čísle výrobku nahradíte požadovaným umístěním technického zařízení (1 = technické zařízení v poloze 1, 2 = technické zařízení v poloze 2)

Technické zařízení v poloze 1



Technické zařízení v poloze 2

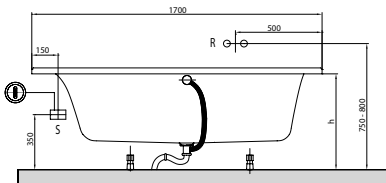
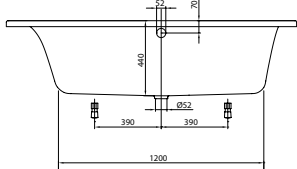
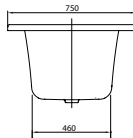
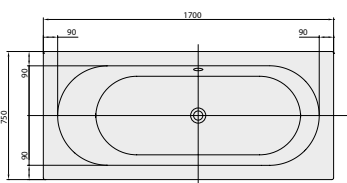


- Přístup přes
- Spínací skříňka
- Ovládání na okraji vany

# LOOP & FRIENDS OVAL Duo s oválným vnitřkem (Obdélníková 1700 x 750) akrylátová

Není součástí dodávky:

Sada noh není standardní součástí dodávky.  
Prodloužený odpad a přepad nutný.



R = Příklad pro nástěnnou baterii S = Příklad pro přívod elektrického proudu

**h = Montážní výška (až k okraji)**

Vana	545 - 595
Hydromasážní systém	585 - 625
Multibox bez systému	625 - 625
Multibox vč. systému	625 - 625
Profibox 2.0 bez systému	585 - 585
Profibox 2.0 vč. systému	625 - 625

VANY

Objednávací číslo	Popis	Rozměry d x š	Rozměry dna d x š	Hloubka	Obsah (l) vč. 1 osoby	Váha kg	Cena
<b>UBA 170 LFO 2V-XX</b>	Loop & Friends, Duo, s oválným vnitřkem	1700 x 750	1200 x 460	440	120	21,00	663,-

**Příslušenství k vanám:**

Objednávací číslo	Popis	Cena
<b>U99740000</b>	Nohy pro vany, plastové, pro vany s plochým dnem, nastavitelné od 130 do 180 mm	72,-
<b>U909504</b>	Vhodná odpadová a přepadová armatura (sifon)	182,-
<b>U906003</b>	Multiplex Trio	440,-
<b>U906004</b>	Multiplex Trio, vč. přerušení potrubí	717,-
<b>U901700</b>	Madla, 1 pár = 2 madla	224,-
<b>U906100XX</b>	Multifunkční podhlavník, pěnová hmota, 240 x 150 x 50 mm, dodává se v barvách Bali, Peru a antracitová	94,-

Namontované volitelné příslušenství k vanám v kombinaci s: Objednávkový formulář viz výklopná strana vpravo	pouze vana	Airpools		Hydropools		Combipools		Special Combipools	
		AE	AC	HE	HC	CE	CC	IP	AP
Profibox 2.0, do výklenku	750,-	0	0	0	0	0	0	0	-
Profibox 2.0, do rohu	900,-	0	0	0	0	0	0	0	-
Multibox	1.613,-	0	0	0	0	0	0	0	0
TouchLight bílé	650,-	0	-	-	-	-	-	-	-
TouchLight barevné	704,-	0	-	-	-	-	-	-	-

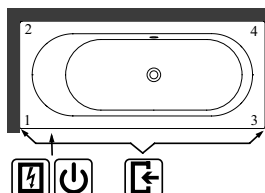
Masážní systémy		Airpools		Hydropools		Combipools		Special Combipools	
Objednávací číslo	Kód masážního systému	AE	AC	HE	HC	CE	CC	IP	AP
<b>U_ 170 LFO 2A ½ V XX</b>	Cena za hydromasážní systém včetně vany	2.600,-	3.000,-	2.700,-	4.200,-	3.700,-	5.200,-	6.200,-	9.200,-
<b>U_ 170 LFO 2B ½ V XX</b>	Cena za hydromasážní systém včetně vany, vč. armatury Multiplex Trio	2.916,-	3.316,-	3.016,-	4.516,-	4.016,-	5.516,-	6.516,-	9.516,-

U těchto hydromasážních systémů přesahuje technické zařízení obrys vany:

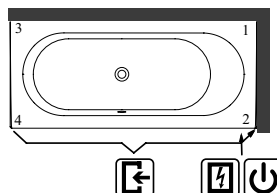
Technické zařízení v poloze 1	1-3	2-4	-	-	-	-	-	-	-	+5
Technické zařízení v poloze 2	1-3	2-4	-	-	-	-	-	-	-	+5

Za \_\_ v čísle výrobku dosadíte kód hydromasážní vany. ½ v čísle výrobku nahradíte požadovaným umístěním technického zařízení (1 = technické zařízení v poloze 1, 2 = technické zařízení v poloze 2)

**Technické zařízení v poloze 1**



**Technické zařízení v poloze 2**



- Přístup přes
- Spínací skříňka
- Ovládání na okraji vany

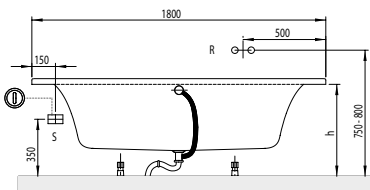
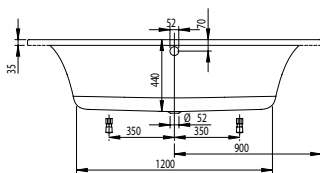
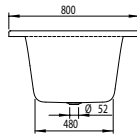
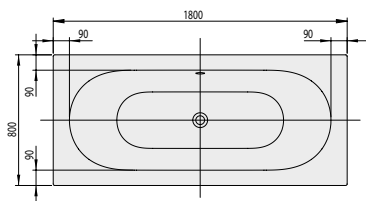
- Ceny jsou uvedeny v EURECH bez DPH.  
- Všechny rozměry jsou v mm

- XX nahradíte kódem barvy  
- Další informace o barvách jsou uvedeny na výklopné straně a na straně 10.  
- Další informace k masážním systémům viz strana 137-140.

# LOOP & FRIENDS OVAL Duo s oválným vnitřkem (Obdélníková 1800 x 800) akrylátová

Není součástí dodávky:

Sada noh není standardní součástí dodávky.  
Prodloužený odpad a přepad nutný.



R = Příklad pro nástěnnou baterii S = Příklad pro přívod elektrického proudu

h = Montážní výška (až k okraji)	
Vana	545 - 595
Hydromasážní systém	585 - 625
Multibox bez systému	625 - 625
Multibox vč. systému	625 - 625
Profibox 2.0 bez systému	585 - 585
Profibox 2.0 vč. systému	625 - 625

Objednávací číslo	Popis	Rozměry d x š	Rozměry dna d x š	Hloubka	Obsah (l) vč. 1 osoby	Váha kg	Cena
<b>UBA 180 LFO 2V-XX</b>	Loop & Friends, Duo, s oválným vnitřkem	1800 x 800	1200 x 480	440	135	23,00	729,-

**Příslušenství k vanám:**

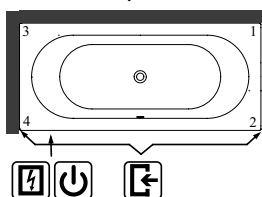
Objednávací číslo	Popis	Cena
<b>U99740000</b>	Nohy pro vany, plastové, pro vany s plochým dnem, nastavitelné od 130 do 180 mm	72,-
<b>U909504</b>	Vhodná odpadová a přepadová armatura (sifon)	182,-
<b>U906003</b>	Multiplex Trio	440,-
<b>U906004</b>	Multiplex Trio, vč. přerušení potrubí	717,-
<b>U901700</b>	Madla, 1 pár = 2 madla	224,-
<b>U906100XX</b>	Multifunkční podhlavník, pěnová hmota, 240 x 150 x 50 mm, dodává se v barvách Bali, Peru a antracitová	94,-

Namontované volitelné příslušenství k vanám v kombinaci s: Objednávkový formulář viz výklopná strana vpravo	pouze vana	Airpools		Hydropools		Combipools		Special Combipools	
		AE	AC	HE	HC	CE	CC	IP	AP
Profibox 2.0, do výklenku	750,-	0	0	0	0	0	0	0	0
Profibox 2.0, do rohu	900,-	0	0	0	0	0	0	0	0
Multibox	1.613,-	0	0	0	0	0	0	0	0
TouchLight bílé	650,-	0	0	0	0	0	0	0	0
TouchLight barevné	704,-	0	0	0	0	0	0	0	0

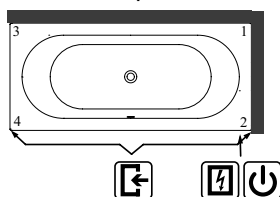
Masážní systémy		Airpools		Hydropools		Combipools		Special Combipools	
Objednávací číslo	Kód masážního systému	AE	AC	HE	HC	CE	CC	IP	AP
<b>U_ 180 LFO 2A ½ V XX</b>	Cena za hydromasážní systém včetně vany	2.600,-	3.000,-	2.700,-	4.200,-	3.700,-	5.200,-	6.200,-	9.200,-
<b>U_ 180 LFO 2B ½ V XX</b>	Cena za hydromasážní systém včetně vany, vč. armatury Multiplex Trio	2.916,-	3.316,-	3.016,-	4.516,-	4.016,-	5.516,-	6.516,-	9.516,-

Za \_\_ v čísle výrobku dosadte kód hydromasážní vany. ½ v čísle výrobku nahradte požadovaným umístěním technického zařízení (1 = technické zařízení v poloze 1, 2 = technické zařízení v poloze 2)

**Technické zařízení v poloze 1**



**Technické zařízení v poloze 2**

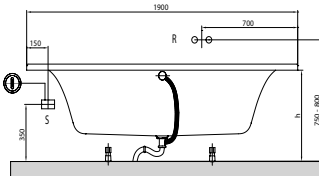
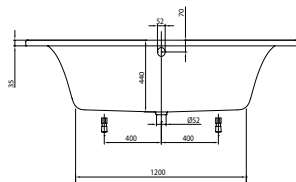
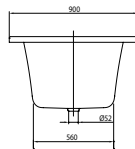
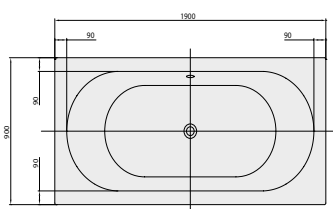


- Přístup přes
- Spínací skříňka
- Ovládání na okraji vany

# LOOP & FRIENDS OVAL Duo s oválným vnitřkem (Obdélníková 1900 x 900) akrylátová

Není součástí dodávky:

Sada noh není standardní součástí dodávky.  
Prodloužený odpad a přepad nutný.



R = Příklad pro nástěnnou baterii S = Příklad pro přívod elektrického proudu

**h = Montážní výška (až k okraji)**

Vana	545 - 595
Hydromasážní systém	585 - 625
Multibox bez systému	625 - 625
Multibox vč. systému	625 - 625
Profibox 2.0 bez systému	585 - 585
Profibox 2.0 vč. systému	625 - 625

VANY

Objednávací číslo	Popis	Rozměry d x š	Rozměry dna d x š	Hloubka	Obsah (l) vč. 1 osoby	Váha kg	Cena
<b>UBA 199 LFO 2V-XX</b>	Loop & Friends, Duo, s oválným vnitřkem	1900 x 900	1200 x 560	440	165	25,00	833,-

**Příslušenství k vanám:**

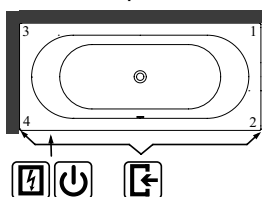
Objednávací číslo	Popis	Cena
<b>U99740000</b>	Nohy pro vany, plastové, pro vany s plochým dnem, nastavitelné od 130 do 180 mm	72,-
<b>U909504</b>	Vhodná odpadová a přepadová armatura (sifon)	182,-
<b>U906003</b>	Multiplex Trio	440,-
<b>U906004</b>	Multiplex Trio, vč. přerušení potrubí	717,-
<b>U901700</b>	Madla, 1 pár = 2 madla	224,-
<b>U906100XX</b>	Multifunkční podhlavník, pěnová hmota, 240 x 150 x 50 mm, dodává se v barvách Bali, Peru a antracitová	94,-

Namontované volitelné příslušenství k vanám v kombinaci s: Objednávkový formulář viz výklopná strana vpravo	pouze vana	Airpools		Hydropools		Combipools		Special Combipools	
		AE	AC	HE	HC	CE	CC	IP	AP
Profibox 2.0, do výklenku	750,-	0	0	0	0	0	0	0	0
Profibox 2.0, do rohu	900,-	0	0	0	0	0	0	0	0
Multibox	1.613,-	0	0	0	0	0	0	0	0
TouchLight bílé	650,-	0	-	-	-	-	-	-	-
TouchLight barevné	704,-	0	-	-	-	-	-	-	-

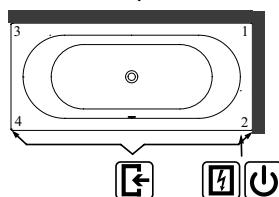
Masážní systémy		Airpools		Hydropools		Combipools		Special Combipools	
Objednávací číslo	Kód masážního systému	AE	AC	HE	HC	CE	CC	IP	AP
<b>U_ 199 LFO 2A ½ V XX</b>	Cena za hydromasážní systém včetně vany	2.600,-	3.000,-	2.700,-	4.200,-	3.700,-	5.200,-	6.200,-	9.200,-
<b>U_ 199 LFO 2B ½ V XX</b>	Cena za hydromasážní systém včetně vany, vč. armatury Multiplex Trio	2.916,-	3.316,-	3.016,-	4.516,-	4.016,-	5.516,-	6.516,-	9.516,-

Za \_\_ v čísle výrobku dosadte kód hydromasážní vany. ½ v čísle výrobku nahradte požadovaným umístěním technického zařízení (1 = technické zařízení v poloze 1, 2 = technické zařízení v poloze 2)

**Technické zařízení v poloze 1**



**Technické zařízení v poloze 2**



- Přístup přes
- Spínací skříňka
- Ovládání na okraji vany