



COLLOM LIGHT



COLLOM MIRROR 1800 × 602

## COLLOM MIRROR

Materiál	ocelové trubky Ø 28 mm / ocelové profily 70 × 11 mm
Připojovací závity	2 × G1/2"
Zkušební přetlak	0,65 MPa
Max. provozní tlak	0,5 MPa
Max. provozní teplota	95 °C
Počet profilů	5

## COLLOM LIGHT

Materiál	ocelové trubky Ø 28 mm / ocelové profily 50 × 10 mm
Připojovací závity	2 × G1/2"
Zkušební přetlak	0,65 MPa
Max. provozní tlak	0,5 MPa
Max. provozní teplota	110 °C
Počet profilů	5, 8, 11



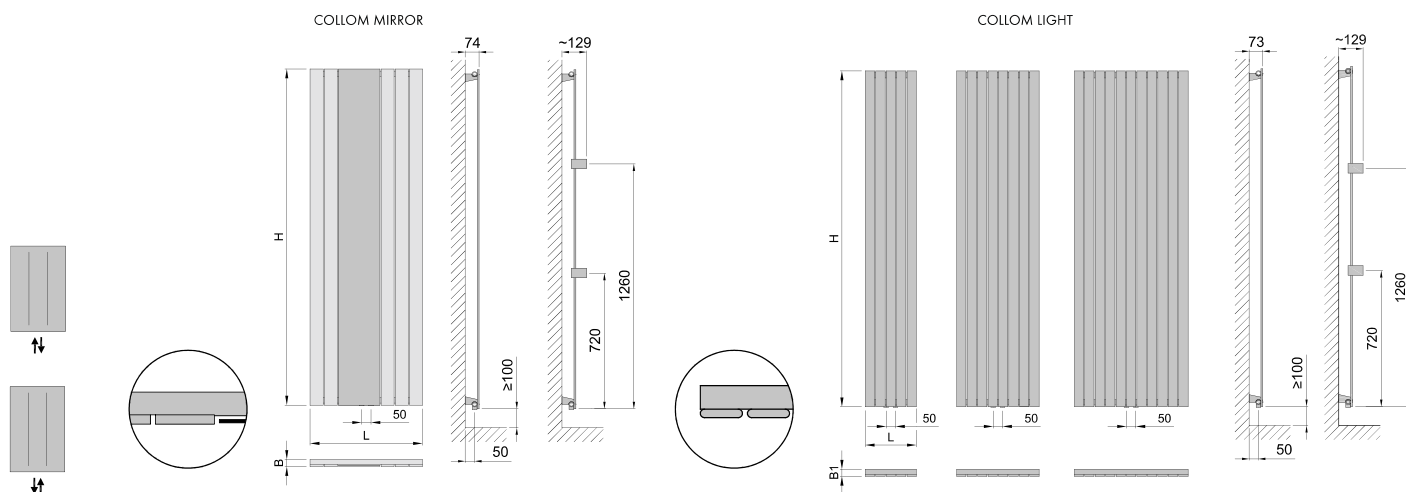
## COLLOM MIRROR

Typ H/L [mm]	Hloubka B [mm]	Hmotnost [kg]	Objem vody [l]	Teplotní exponent [-]	Výkon [W]			Doporučený příkon		Připojovací rozteč [mm]
					75/65/20 °C	70/55/20 °C	55/45/20 °C	lak [W]	chrom [W]	
<b>1800/602</b>	38	24,9	5,4	1,272	<b>773</b>	479	308	-	-	st 50

## COLLOM LIGHT

Typ H/L [mm]	Hloubka B1 [mm]	Hmotnost [kg]	Objem vody [l]	Teplotní exponent [-]	Výkon [W]			Doporučený příkon		Připojovací rozteč [mm]
					75/65/20 °C	70/55/20 °C	55/45/20 °C	lak [W]	chrom [W]	
<b>1800/274</b>	38	12,5	3,1	1,281	<b>550</b>	447	286	-	-	st 50
<b>1800/442</b>	38	19,5	5,1	1,281	<b>866</b>	703	450	-	-	st 50
<b>1800/610</b>	38	26,5	7,0	1,281	<b>1183</b>	961	615	-	-	st 50

Teplotní výkon dle EN 442. Hmotnost je uvedena bez vody a obalu.  
Příslušenství (str. 72, 73, 74) není součástí dodávky radiátoru.



Možnosti připojení

DCMM 1800 0602...

Možnost umístění až 2 modelů

DCLL 1800 0274... DCLL 1800 0442... DCLL 1800 0610...

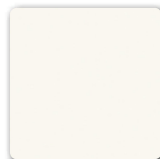
Možnost umístění až 2 modelů



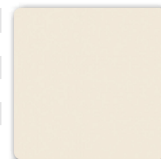
barevná řada:	<b>RAL9016</b>
odstín:	sněhově bílá
povrch:	-
příplatek:	-
obj. kód:	01



barevná řada:	<b>RAL9010</b>
odstín:	bílá
povrch:	-
příplatek:	-
obj. kód:	02



barevná řada:	<b>RAL9001</b>
odstín:	slonová kost
povrch:	-
příplatek:	10 %
obj. kód:	04



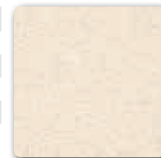
barevná řada:	<b>RAL1015</b>
odstín:	jasmín
povrch:	-
příplatek:	10 %
obj. kód:	12



barevná řada:	<b>S09</b>
odstín:	sněhově bílá
povrch:	struktura
příplatek:	20 %
obj. kód:	68



barevná řada:	<b>S08</b>
odstín:	slonová kost
povrch:	struktura
příplatek:	20 %
obj. kód:	67



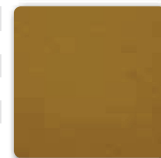
barevná řada:	<b>S07</b>
odstín:	bambus, dřevo
povrch:	-
příplatek:	20 %
obj. kód:	66



barevná řada:	<b>S06</b>
odstín:	slun. paprsek
povrch:	struktura
příplatek:	20 %
obj. kód:	65



barevná řada:	<b>S04</b>
odstín:	zlato
povrch:	metalíza
příplatek:	30 %
obj. kód:	63



barevná řada:	<b>S18</b>
odstín:	kari
povrch:	struktura
příplatek:	20 %
obj. kód:	77



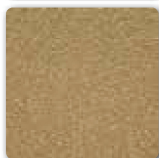
barevná řada:	<b>S16</b>
odstín:	chilli
povrch:	-
příplatek:	20 %
obj. kód:	75



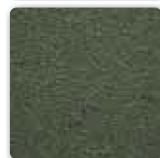
barevná řada:	<b>S17</b>
odstín:	pálená cihla
povrch:	struktura
příplatek:	20 %
obj. kód:	76



barevná řada:	<b>S13</b>
odstín:	pískovec
povrch:	struktura
příplatek:	20 %
obj. kód:	72



barevná řada:	<b>S14</b>
odstín:	lžiřina
povrch:	struktura
příplatek:	20 %
obj. kód:	73



barevná řada:	<b>RAL6019</b>
odstín:	pistáciová
povrch:	-
příplatek:	10 %
obj. kód:	45



barevná řada:	<b>S12</b>
odstín:	led
povrch:	struktura
příplatek:	20 %
obj. kód:	71



barevná řada:	<b>S11</b>
odstín:	obloha
povrch:	-
příplatek:	20 %
obj. kód:	70



barevná řada:	<b>S15</b>
odstín:	ocelová modř
povrch:	-
příplatek:	20 %
obj. kód:	74



barevná řada:	<b>S03</b>
odstín:	měď
povrch:	metalíza
příplatek:	30 %
obj. kód:	62



barevná řada:	<b>S19</b>
odstín:	mosaz
povrch:	-
příplatek:	20 %
obj. kód:	83



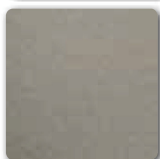
barevná řada:	<b>S01</b>
odstín:	hliník
povrch:	metalíza
příplatek:	30 %
obj. kód:	60



barevná řada:	<b>S05</b>
odstín:	stříbro
povrch:	metalíza
příplatek:	30 %
obj. kód:	64



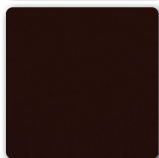
barevná řada:	<b>RAL9006</b>
odstín:	kov
povrch:	-
příplatek:	-
obj. kód:	20



barevná řada:	<b>RAL7024</b>
odstín:	šedá
povrch:	-
příplatek:	10 %
obj. kód:	39



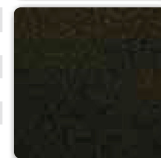
barevná řada:	<b>RAL8017</b>
odstín:	čokoláda
povrch:	-
příplatek:	10 %
obj. kód:	46



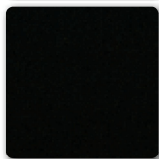
barevná řada:	<b>S10</b>
odstín:	břidlice
povrch:	struktura
příplatek:	20 %
obj. kód:	69



barevná řada:	<b>S02</b>
odstín:	antracit
povrch:	metalíza
příplatek:	30 %
obj. kód:	61



barevná řada:	<b>RAL9005</b>
odstín:	černá
povrch:	-
příplatek:	10 %
obj. kód:	19



• Tiskové provedení vzorníku je orientační, není shodné s reálnou povrchovou úpravou.

## POVRCHOVÁ ÚPRAVA

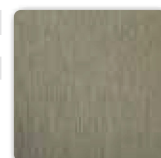
<b>chrom</b>	
obj. kód:	80



<b>satén</b>	
obj. kód:	82



<b>nerez</b>	
obj. kód:	81



Pro povrchovou úpravu **satén [82]** platí stejné podmínky jako pro **chrom [80]**