



## LINOSIA

Materiál	ocelové trubky Ø 26 mm / ocelové profily D35 × 41 mm
Připojovací závit	4 × G1/2"
Zkušební přetlak	1,3 MPa
Max. provozní přetlak	1,0 MPa
Max. provozní teplota	110 °C
Počet trubek	14, 22, 33



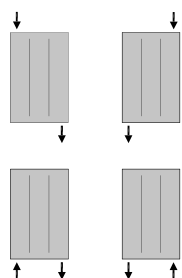
LINOSIA 1180 × 600

Typ H/L [mm]	Hloubka B [mm]	Hmotnost [kg]	Objem vody [l]	Teplotní exponent [-]	Výkon [W]			Doporučený příkon lak [W]		Připojovací rozeč [mm]
					75/65/20 °C	70/55/20 °C	55/45/20 °C	chrom [W]		
730/500	35	6,6	4,2	1,229	347	284	185	300	200	459
730/600	35	7,7	4,8	1,229	406	332	217	400	300	559
1180/500	35	10,5	6,6	1,272	546	444	285	600	400	459
1180/600	35	12,1	7,6	1,272	638	519	333	600	400	559
1765/500	35	15,6	9,9	1,249	836	682	442	800	600	459
1765/600	35	18,1	11,4	1,249	976	797	516	1000	700	559

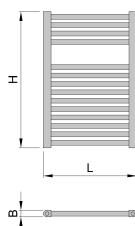
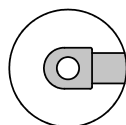
Tepelný výkon dle EN 442. Hmotnost je uvedena bez vody a obalu.

Chromová povrchová úprava snižuje tepelný výkon až o 30 %.

Příslušenství (str. 72, 73, 74) není součástí dodávky radiátoru.



Možnosti připojení



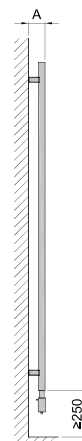
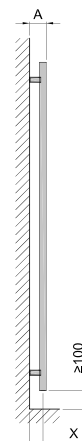
DLIN 0730 0500...  
DLIN 0730 0600...



DLIN 1180 0500...  
DLIN 1180 0600...



DLIN 1765 0500...  
DLIN 1765 0600...



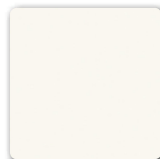
	A [mm]	X [mm]
Plastové držáky (RAL9006, 9016, chrom)	93-103	75-85
Kovové držáky (Ostatní barvy)	87-97	69-79



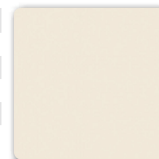
barevná řada:	<b>RAL9016</b>
odstín:	sněhově bílá
povrch:	-
příplatek:	-
obj. kód:	01



barevná řada:	<b>RAL9010</b>
odstín:	bílá
povrch:	-
příplatek:	-
obj. kód:	02



barevná řada:	<b>RAL9001</b>
odstín:	slonová kost
povrch:	-
příplatek:	10 %
obj. kód:	04



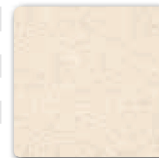
barevná řada:	<b>RAL1015</b>
odstín:	jasmín
povrch:	-
příplatek:	10 %
obj. kód:	12



barevná řada:	<b>S09</b>
odstín:	sněhově bílá
povrch:	struktura
příplatek:	20 %
obj. kód:	68



barevná řada:	<b>S08</b>
odstín:	slonová kost
povrch:	struktura
příplatek:	20 %
obj. kód:	67



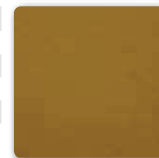
barevná řada:	<b>S07</b>
odstín:	bambus, dřevo
povrch:	-
příplatek:	20 %
obj. kód:	66



barevná řada:	<b>S06</b>
odstín:	slun. paprsek
povrch:	struktura
příplatek:	20 %
obj. kód:	65



barevná řada:	<b>S04</b>
odstín:	zlato
povrch:	metalíza
příplatek:	30 %
obj. kód:	63



barevná řada:	<b>S18</b>
odstín:	kari
povrch:	struktura
příplatek:	20 %
obj. kód:	77



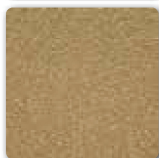
barevná řada:	<b>S16</b>
odstín:	chilli
povrch:	-
příplatek:	20 %
obj. kód:	75



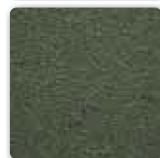
barevná řada:	<b>S17</b>
odstín:	pálená cihla
povrch:	struktura
příplatek:	20 %
obj. kód:	76



barevná řada:	<b>S13</b>
odstín:	pískovec
povrch:	struktura
příplatek:	20 %
obj. kód:	72



barevná řada:	<b>S14</b>
odstín:	lžiřina
povrch:	struktura
příplatek:	20 %
obj. kód:	73



barevná řada:	<b>RAL6019</b>
odstín:	pistáciová
povrch:	-
příplatek:	10 %
obj. kód:	45



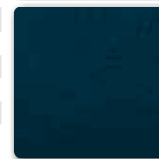
barevná řada:	<b>S12</b>
odstín:	led
povrch:	struktura
příplatek:	20 %
obj. kód:	71



barevná řada:	<b>S11</b>
odstín:	obloha
povrch:	-
příplatek:	20 %
obj. kód:	70



barevná řada:	<b>S15</b>
odstín:	ocelová modř
povrch:	-
příplatek:	20 %
obj. kód:	74



barevná řada:	<b>S03</b>
odstín:	měď
povrch:	metalíza
příplatek:	30 %
obj. kód:	62



barevná řada:	<b>S19</b>
odstín:	mosaz
povrch:	-
příplatek:	20 %
obj. kód:	83



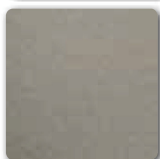
barevná řada:	<b>S01</b>
odstín:	hliník
povrch:	metalíza
příplatek:	30 %
obj. kód:	60



barevná řada:	<b>S05</b>
odstín:	stříbro
povrch:	metalíza
příplatek:	30 %
obj. kód:	64



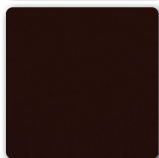
barevná řada:	<b>RAL9006</b>
odstín:	kov
povrch:	-
příplatek:	-
obj. kód:	20



barevná řada:	<b>RAL7024</b>
odstín:	šedá
povrch:	-
příplatek:	10 %
obj. kód:	39



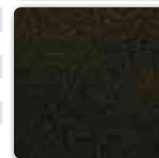
barevná řada:	<b>RAL8017</b>
odstín:	čokoláda
povrch:	-
příplatek:	10 %
obj. kód:	46



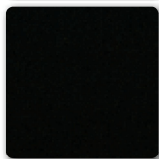
barevná řada:	<b>S10</b>
odstín:	břidlice
povrch:	struktura
příplatek:	20 %
obj. kód:	69



barevná řada:	<b>S02</b>
odstín:	antracit
povrch:	metalíza
příplatek:	30 %
obj. kód:	61



barevná řada:	<b>RAL9005</b>
odstín:	černá
povrch:	-
příplatek:	10 %
obj. kód:	19



• Tiskové provedení vzorníku je orientační, není shodné s reálnou povrchovou úpravou.

## POVRCHOVÁ ÚPRAVA

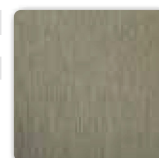
<b>chrom</b>	
obj. kód:	80



<b>satén</b>	
obj. kód:	82



<b>nerez</b>	
obj. kód:	81



Pro povrchovou úpravu **satén [82]** platí stejné podmínky jako pro **chrom [80]**