

## NIAS

Materiál	ocelové trubky $\varnothing$ 28 mm ocelové profily 70 × 11 mm
Připojovací závit	2 × G1/2"
Zkušební přetlak	0,65 MPa
Max. provozní tlak	0,5 MPa
Max. provozní teplota	95 °C

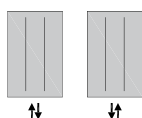


NIAS 1806 × 528

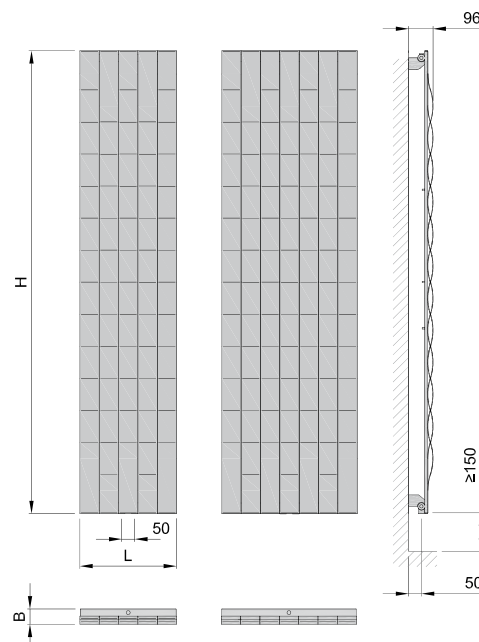
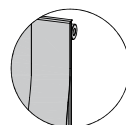
Typ H/L [mm]	Hloubka B [mm]	Hmotnost [kg]	Objem vody [l]	Teplotní exponent [-]	Výkon [W]			Doporučený příkon		Připojovací rozeč [mm]
					75/65/20 °C	70/55/20 °C	55/45/20 °C	lak [W]	chrom [W]	
<b>1806/377</b>	60	26,7	5,1	1,272	<b>671</b>	542	343	-	-	st 50
<b>1806/528</b>	60	37,4	7,2	1,316	<b>934</b>	760	488	-	-	st 50

Teplný výkon dle EN 442. Hmotnost je uvedena bez vody a obalu.

Příslušenství (str. 72, 73, 74) není součástí dodávky radiátoru. Radiátor je dostupný pouze v strukturovaných barvách.



Možnosti připojení

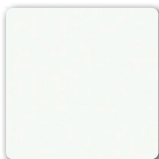


DNIA18060377...

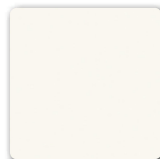
DNIA18060528...



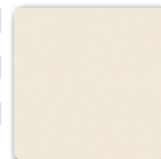
barevná řada:	<b>RAL9016</b>
odstín:	sněhově bílá
povrch:	-
příplatek:	-
obj. kód:	01



barevná řada:	<b>RAL9010</b>
odstín:	bílá
povrch:	-
příplatek:	-
obj. kód:	02



barevná řada:	<b>RAL9001</b>
odstín:	slonová kost
povrch:	-
příplatek:	10 %
obj. kód:	04



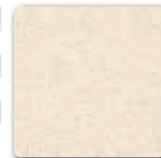
barevná řada:	<b>RAL1015</b>
odstín:	jasmín
povrch:	-
příplatek:	10 %
obj. kód:	12



barevná řada:	<b>S09</b>
odstín:	sněhově bílá
povrch:	struktura
příplatek:	20 %
obj. kód:	68



barevná řada:	<b>S08</b>
odstín:	slonová kost
povrch:	struktura
příplatek:	20 %
obj. kód:	67



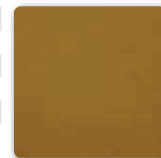
barevná řada:	<b>S07</b>
odstín:	bambus, dřevo
povrch:	-
příplatek:	20 %
obj. kód:	66



barevná řada:	<b>S06</b>
odstín:	slun. paprsek
povrch:	struktura
příplatek:	20 %
obj. kód:	65



barevná řada:	<b>S04</b>
odstín:	zlato
povrch:	metalíza
příplatek:	30 %
obj. kód:	63



barevná řada:	<b>S18</b>
odstín:	kari
povrch:	struktura
příplatek:	20 %
obj. kód:	77



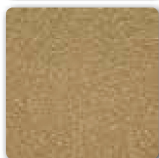
barevná řada:	<b>S16</b>
odstín:	chilli
povrch:	-
příplatek:	20 %
obj. kód:	75



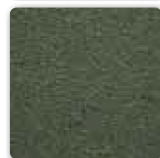
barevná řada:	<b>S17</b>
odstín:	pálená cihla
povrch:	struktura
příplatek:	20 %
obj. kód:	76



barevná řada:	<b>S13</b>
odstín:	pískovec
povrch:	struktura
příplatek:	20 %
obj. kód:	72



barevná řada:	<b>S14</b>
odstín:	lžiřina
povrch:	struktura
příplatek:	20 %
obj. kód:	73



barevná řada:	<b>RAL6019</b>
odstín:	pistáciová
povrch:	-
příplatek:	10 %
obj. kód:	45



barevná řada:	<b>S12</b>
odstín:	led
povrch:	struktura
příplatek:	20 %
obj. kód:	71



barevná řada:	<b>S11</b>
odstín:	obloha
povrch:	-
příplatek:	20 %
obj. kód:	70



barevná řada:	<b>S15</b>
odstín:	ocelová modř
povrch:	-
příplatek:	20 %
obj. kód:	74



barevná řada:	<b>S03</b>
odstín:	měď
povrch:	metalíza
příplatek:	30 %
obj. kód:	62



barevná řada:	<b>S19</b>
odstín:	mosaz
povrch:	-
příplatek:	20 %
obj. kód:	83



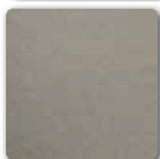
barevná řada:	<b>S01</b>
odstín:	hliník
povrch:	metalíza
příplatek:	30 %
obj. kód:	60



barevná řada:	<b>S05</b>
odstín:	stříbro
povrch:	metalíza
příplatek:	30 %
obj. kód:	64



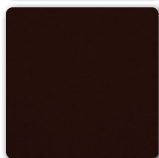
barevná řada:	<b>RAL9006</b>
odstín:	kov
povrch:	-
příplatek:	-
obj. kód:	20



barevná řada:	<b>RAL7024</b>
odstín:	šedá
povrch:	-
příplatek:	10 %
obj. kód:	39



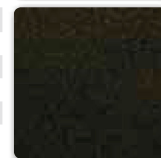
barevná řada:	<b>RAL8017</b>
odstín:	čokoláda
povrch:	-
příplatek:	10 %
obj. kód:	46



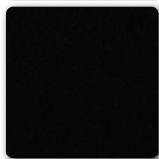
barevná řada:	<b>S10</b>
odstín:	břidlice
povrch:	struktura
příplatek:	20 %
obj. kód:	69



barevná řada:	<b>S02</b>
odstín:	antracit
povrch:	metalíza
příplatek:	30 %
obj. kód:	61



barevná řada:	<b>RAL9005</b>
odstín:	černá
povrch:	-
příplatek:	10 %
obj. kód:	19



• Tiskové provedení vzorníku je orientační, není shodné s reálnou povrchovou úpravou.

## POVRCHOVÁ ÚPRAVA

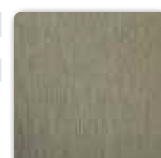
<b>chrom</b>	
obj. kód:	80



<b>satén</b>	
obj. kód:	82



<b>nerez</b>	
obj. kód:	81



Pro povrchovou úpravu **satén [82]** platí stejné podmínky jako pro **chrom [80]**