

SOLAR

Materiál	ocelové trubky \varnothing 28 mm / ocelové profily 30 x 30 mm
Připojovací závity	2 x G1/2"
Zkušební přetlak	1,3 MPa
Max. provozní tlak	1,0 MPa
Max. provozní teplota	95 °C



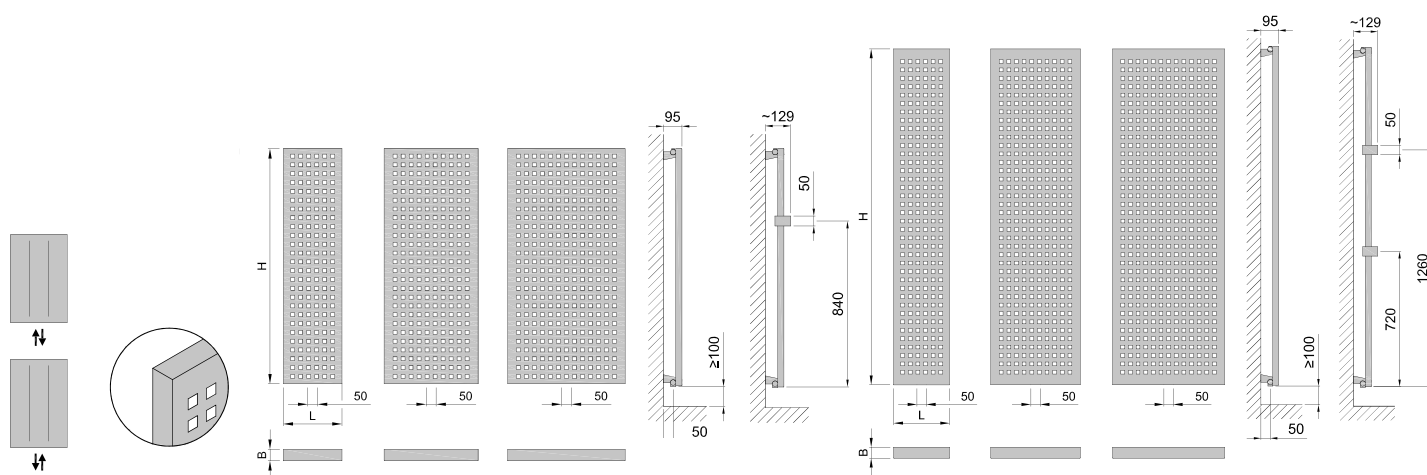
SOLAR 1806 x 603

Typ H/L [mm]	Hloubka B [mm]	Hmotnost [kg]	Objem vody [l]	Teplotní exponent [-]	Výkon [W]			Doporučený příkon		Připojovací rozteč [mm]
					75/65/20 °C	70/55/20 °C	55/45/20 °C	lak [W]	chrom [W]	
1206/288	59	14,1	4,6	1,273	377	307	197	-	-	st 50
1206/477	59	21,9	7,4	1,273	607	494	317	-	-	st 50
1206/603	59	27,8	9,2	1,273	757	616	395	-	-	st 50
1806/288	59	20,5	6,7	1,273	540	439	282	-	-	st 50
1806/477	59	32,0	10,9	1,273	890	724	465	-	-	st 50
1806/603	59	39,5	13,6	1,273	1128	917	589	-	-	st 50

Teplný výkon dle EN 442. Hmotnost je uvedena bez vody a obalu.

Na objednávku i s nerezovým perforovaným krytem.

Příslušenství (str. 72, 73, 74) není součástí dodávky radiátoru.



Možnosti připojení

DSOL 1206 0288... DSOL 1206 0477... DSOL 1206 0603...

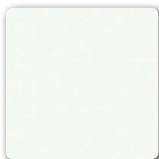
Možnost umístění 1 madla

DSOL 1806 0288... DSOL 1806 0477... DSOL 1806 0603...

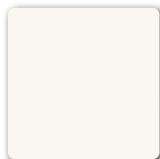
Možnost umístění až 2 madel



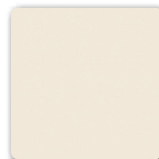
barevná řada:	RAL9016
odstín:	sněhově bílá
povrch:	-
příplatek:	-
obj. kód:	01



barevná řada:	RAL9010
odstín:	bílá
povrch:	-
příplatek:	-
obj. kód:	02



barevná řada:	RAL9001
odstín:	slonová kost
povrch:	-
příplatek:	10 %
obj. kód:	04



barevná řada:	RAL1015
odstín:	jasmín
povrch:	-
příplatek:	10 %
obj. kód:	12



barevná řada:	S09
odstín:	sněhově bílá
povrch:	struktura
příplatek:	20 %
obj. kód:	68



barevná řada:	S08
odstín:	slonová kost
povrch:	struktura
příplatek:	20 %
obj. kód:	67



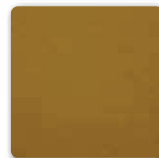
barevná řada:	S07
odstín:	bambus, dřevo
povrch:	-
příplatek:	20 %
obj. kód:	66



barevná řada:	S06
odstín:	slun. paprsek
povrch:	struktura
příplatek:	20 %
obj. kód:	65



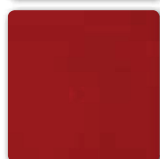
barevná řada:	S04
odstín:	zlato
povrch:	metalíza
příplatek:	30 %
obj. kód:	63



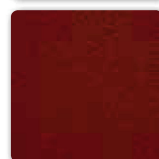
barevná řada:	S18
odstín:	kari
povrch:	struktura
příplatek:	20 %
obj. kód:	77



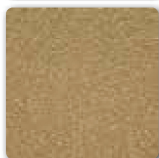
barevná řada:	S16
odstín:	chilli
povrch:	-
příplatek:	20 %
obj. kód:	75



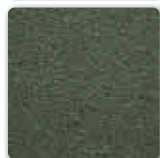
barevná řada:	S17
odstín:	pálená cihla
povrch:	struktura
příplatek:	20 %
obj. kód:	76



barevná řada:	S13
odstín:	pískovec
povrch:	struktura
příplatek:	20 %
obj. kód:	72



barevná řada:	S14
odstín:	lžiřina
povrch:	struktura
příplatek:	20 %
obj. kód:	73



barevná řada:	RAL6019
odstín:	pistáciová
povrch:	-
příplatek:	10 %
obj. kód:	45



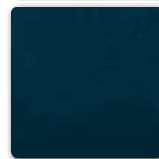
barevná řada:	S12
odstín:	led
povrch:	struktura
příplatek:	20 %
obj. kód:	71



barevná řada:	S11
odstín:	obloha
povrch:	-
příplatek:	20 %
obj. kód:	70



barevná řada:	S15
odstín:	ocelová modř
povrch:	-
příplatek:	20 %
obj. kód:	74



barevná řada:	S03
odstín:	měď
povrch:	metalíza
příplatek:	30 %
obj. kód:	62



barevná řada:	S19
odstín:	mosaz
povrch:	-
příplatek:	20 %
obj. kód:	83



barevná řada:	S01
odstín:	hliník
povrch:	metalíza
příplatek:	30 %
obj. kód:	60



barevná řada:	S05
odstín:	stříbro
povrch:	metalíza
příplatek:	30 %
obj. kód:	64



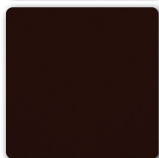
barevná řada:	RAL9006
odstín:	kov
povrch:	-
příplatek:	-
obj. kód:	20



barevná řada:	RAL7024
odstín:	šedá
povrch:	-
příplatek:	10 %
obj. kód:	39



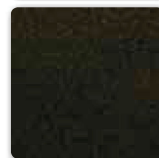
barevná řada:	RAL8017
odstín:	čokoláda
povrch:	-
příplatek:	10 %
obj. kód:	46



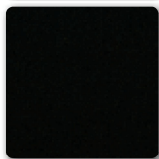
barevná řada:	S10
odstín:	břidlice
povrch:	struktura
příplatek:	20 %
obj. kód:	69



barevná řada:	S02
odstín:	antracit
povrch:	metalíza
příplatek:	30 %
obj. kód:	61



barevná řada:	RAL9005
odstín:	černá
povrch:	-
příplatek:	10 %
obj. kód:	19



• Tiskové provedení vzorníku je orientační, není shodné s reálnou povrchovou úpravou.

POVRCHOVÁ ÚPRAVA

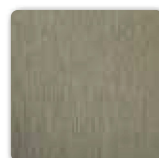
chrom	
obj. kód:	80



satén	
obj. kód:	82



nerez	
obj. kód:	81



Pro povrchovou úpravu **satén [82]** platí stejné podmínky jako pro **chrom [80]**